	江阴新顺微电子有限公司分立器件芯片 W2XP307	文件编号	XS-W-102
	高频放大环境额定双极型晶体管	版本号	16-A5-05
		页码	1/3

1 主要用途及主要特点

1.1 主要用途

用 W2XP307 芯片封装的成品管主要用于高反压一般放大和电话机电路。

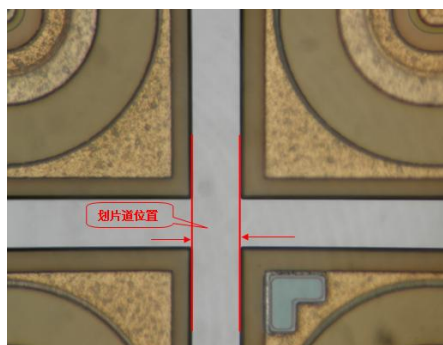
1.2 主要特点

- 击穿电压高
- 反向漏电流小
- 饱和压降低
- 特征频率高

2 芯片数据

	芯片尺寸 (mm×mm)	0.50×0.50		
	芯片厚度 (μm)	220±20		
	划片道*尺寸 (μm)	40		
	键合区面积 (μm ²)	基区	103×103	
		发射区	95×95	
	钝化层	PIA		
	正面电极金属	金属	铝	
		厚度(μm)	3.0±0.5	
	背面电极金属(表层)	金	银	
	装片要求(推荐)	共晶	低温共晶	
	硅片直径 (mm)	φ 125		
	键合要求(推荐)	铜丝: Φ32μm; E、B区各一根		

* 划片道位置示意图:



3 电特性(在推荐的封装形式、适当的封装条件下)

3.1 极限值

除非另有规定, $T_{amb} = 25^{\circ}\text{C}$

参数名称	符号	额定值	单位	备注
集电极-基极电压	V_{CBO}	-250	V	推荐封装形式: T0-92 推荐成品型号: BF423
集电极-发射极电压	V_{CEO}	-250	V	
发射极-基极电压	V_{EBO}	-5.0	V	
集电极电流	I_C	-0.1	A	
耗散功率($T_{amb}=25^{\circ}\text{C}$)	P_{tot}	0.625	W	
结温	T_j	150	$^{\circ}\text{C}$	
贮存温度	T_{stg}	-55~150	$^{\circ}\text{C}$	


江阴新顺微电子有限公司

地址: 江苏省江阴市长山大道 78 号

网址: [Http://www.xs-elec.com](http://www.xs-elec.com)

电话: (0510) 86851182

传真: (0510) 86851532

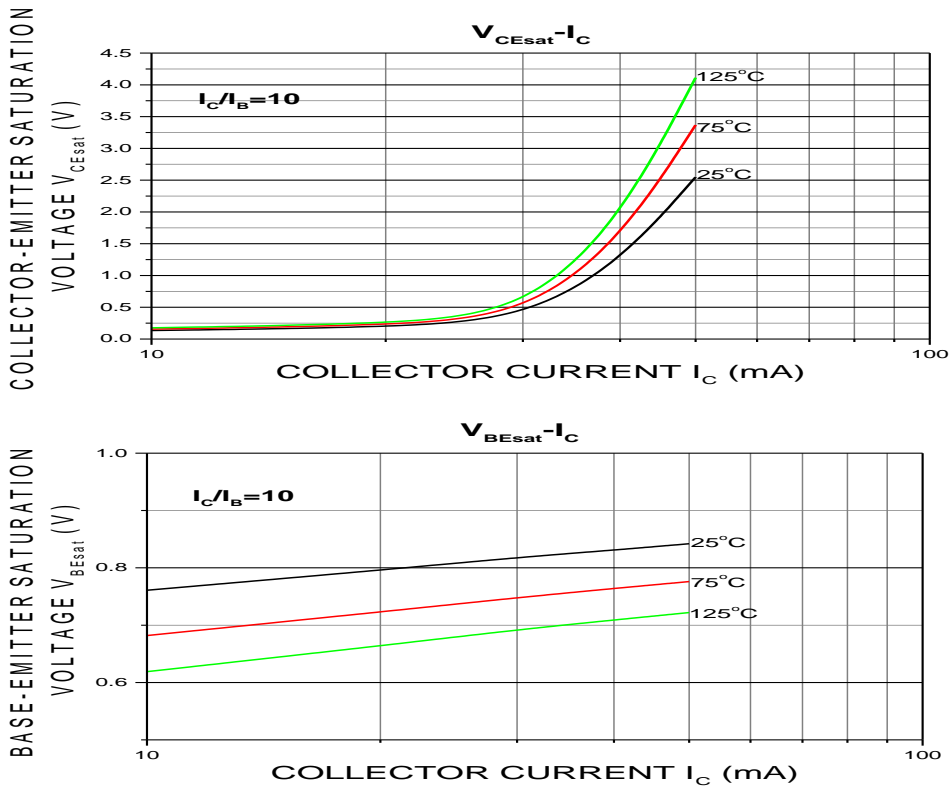
	江阴新顺微电子有限公司分立器件芯片 W2XP307	文件编号	XS-W-102
	高频放大环境额定双极型晶体管	版本号	16-A5-05
		页码	2/3

3.2 电参数

除非另有规定, $T_{amb} = 25^{\circ}\text{C}$

参数名称	符号	测试条件	规范值			单位
			最小	典型	最大	
集电极-基极截止电流	I_{CBO}	$V_{CB} = -200\text{V}, I_E = -0$			-10	nA
发射极-基极截止电流	I_{EBO}	$V_{EB} = -5\text{V}, I_C = -0$			-50	nA
共发射极正向电流传输比的静态值	h_{FE}	$V_E = -20\text{V}, I_C = -25\text{mA}$	50		200	
集电极-发射极饱和电压	V_{CEsat}	$I_C = -30\text{mA}, I_B = -5\text{mA}$			-0.6	V
特征频率	f_T	$V_E = -10\text{V}, I_C = -10\text{mA}$ $f = 10\text{MHz}$	60			MHz

3.3 典型特性曲线




江阴新顺微电子有限公司

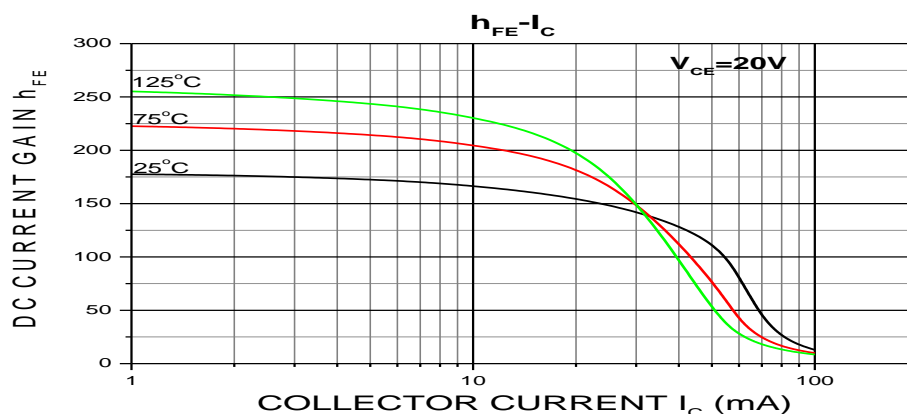
地址: 江苏省江阴市长山大道 78 号

网址: [Http://www.xs-elec.com](http://www.xs-elec.com)

电话: (0510) 86851182

传真: (0510) 86851532

	江阴新顺微电子有限公司分立器件芯片 W2XP307	文件编号	XS-W-102
	高频放大环境额定双极型晶体管	版本号	16-A5-05
		页码	3/3



注意事项:

- 芯片存储条件（推荐）：氮气保护，温度 $25 \pm 5^\circ\text{C}$ ，湿度 $\leq 45\%$ ；
- 本产品说明书仅供参考，不作为合同的一部分，具体以双方签订的技术协议为准；
- 本产品说明书如有版本变更，恕不另行告知！客户在下单前应获取最新版本资料并验证相关信息是否完整和更新；
- 任何半导体产品在特定条件下都有发生失效或故障的可能，买方有责任在使用新顺产品时遵守安全使用标准并采取安全措施，以避免潜在的失效或故障风险造成人身伤害或财产损失的发生。

江阴新顺微电子有限公司

地 址：江苏省江阴市长山大道 78 号
电 话：(0510) 86851182

网 址：[Http://www.xs-elec.com](http://www.xs-elec.com)
传 真：(0510) 86851532